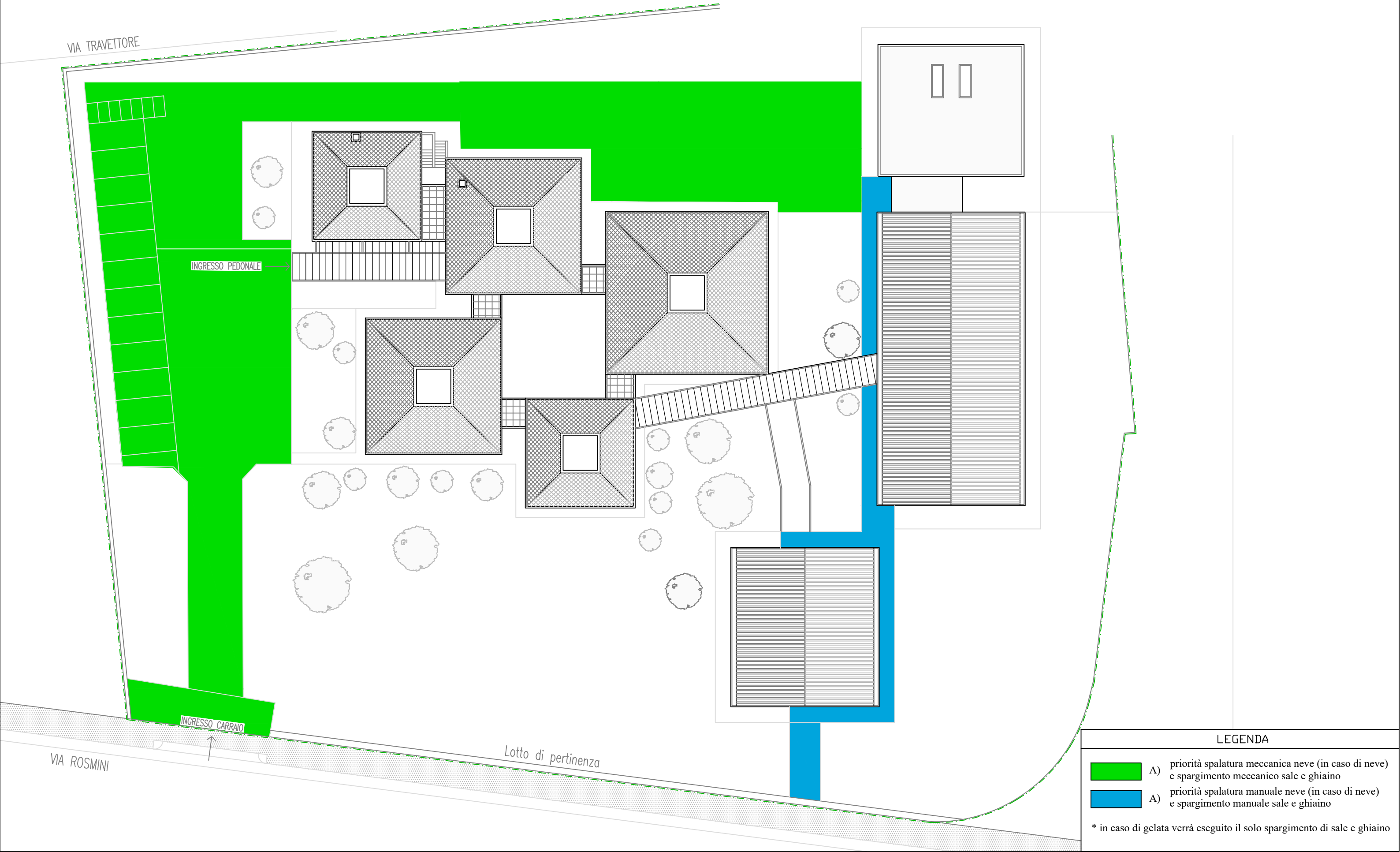






# RIF.TO 7

Centro Educativo Occupazionale Diurno  
Via Rosmini, 40 - Bassano del Grappa (VI)



## LEGENDA

-  A) priorità spalatura meccanica neve (in caso di neve) e spargimento meccanico sale e ghiaino
-  A) priorità spalatura manuale neve (in caso di neve) e spargimento manuale sale e ghiaino

\* in caso di gelata verrà eseguito il solo spargimento di sale e ghiaino